

Licence Professionnelle

Métiers de l'instrumentation, de la mesure et du contrôle qualité Parcours Matériaux, Métrologie et Instrumentation (LP 2MI)

+ Contrat d'apprentissage + Contrat de professionnalisation

+ Formation continue

**ÉCOLE UNIVERSITAIRE
DE PREMIER CYCLE
PARIS-SACLAY**

Objectifs de la formation

- + La Licence Professionnelle Matériaux, Métrologie et Instrumentation (LP 2MI) vise à former les étudiants à mettre en œuvre un processus de mesure en maîtrisant la démarche métrologique, et cela dans tous les domaines d'applications des mesures physiques.
- + L'objectif de cette formation est de former des techniciens supérieurs, spécialistes de la métrologie, la qualité, la fabrication de capteurs par des techniques de couches minces et l'instrumentation de chaînes de mesure.

Compétences

- + Réaliser un essai dans le domaine des mesures physiques, pour la R&D ou le contrôle des produits dans les secteurs d'activité comme l'automobile, l'aéronautique, le bâtiment, l'énergie, la microélectronique.
- + Gérer des moyens instrumentaux, des procédures d'étalonnages et des certifications associées, au sein des laboratoires de métrologie internes aux entreprises ou des prestataires en métrologie.
- + Développer un banc d'essai.
- + Réaliser une interface de pilotage d'outils existants ou commerciaux.
- + Elaborer un matériau et réaliser un contrôle (dimensions, propriétés...).
- + Développer une méthode de caractérisation de matériaux.

Admission

Public visé

La formation est ouverte aux :

- + Titulaires d'un bac+2 orienté mesures physiques (DUT MP, BTS TPIL, L2 Physique...).

Modalités de candidature

- + Dossier de candidature à télécharger sur le site internet de l'Université Paris-Saclay ou de l'IUT d'Orsay.
- + Sélection sur examen du dossier de candidature puis entretien de motivation.

Organisation des enseignements

Durée et rythme de la formation

- + La formation se déroule en apprentissage.
- + Elle comporte 19 semaines de présence des étudiants sur le site de l'IUT d'Orsay. Le rythme d'alternance IUT / entreprise est en moyenne de 15 jours / 15 jours.

Projet tuteuré

- + Le projet tuteuré est réalisé par groupe de 2 ou 3 élèves. Les étudiants réalisent en autonomie une étude, un prototype... sur des sujets variés, dans les domaines de la métrologie, de l'instrumentation ou des matériaux.

Aménagement d'études

Que vous soyez étudiant engagé dans la vie active ou assumant des responsabilités particulières, l'Université Paris-Saclay vous aide à suivre vos études en mettant en place des modalités pédagogiques adaptées en application de l'article 10 du nouveau cadre national des formations.

- + Prenez contact avec votre secrétariat pédagogique, votre directeur d'études ou votre responsable pédagogique.
- + Si votre demande est validée, un contrat pédagogique spécifique vous sera proposé.
- + Des aménagements d'études peuvent également être proposés dans le cadre d'un contrat pédagogique individuel et/ou du dispositif d'accompagnement personnalisé suivi.

Programme

Enseignements	en h	ECTS	Cours / TD	TP
Compétences transversales		10	88	
Métrologie et qualité		10	87	28
Contrôle des matériaux		10	42	76
Instrumentation d'une chaîne de mesures		10	63	116
Projets tuteurés		8	24	36
Apprentissage en entreprise		12		

Débouchés

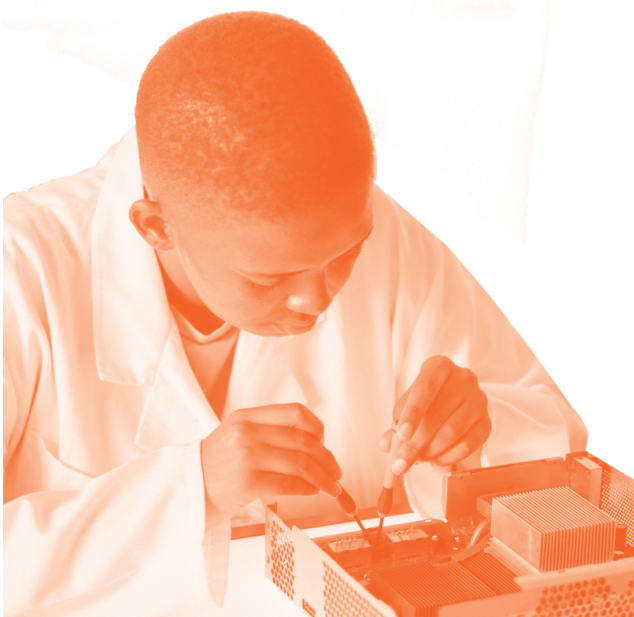
Secteurs d'activité

+ Automobile, aéronautique, spatial, électronique, optique, microélectronique, imagerie, vitrage et traitements de surface, énergies renouvelables, biotechnologies...

Insertion professionnelle

Le diplômé de la LP 2MI peut accéder aux fonctions suivantes :

- + Technicien de montage, de conception, d'intégration et/ou de maintenance.
- + Technicien de laboratoire de recherche des industries de process.
- + Technicien de contrôle essai-qualité.
- + Cadre technique de la production.
- + Cadre intermédiaire études, recherche et développement.
- + Cadre intermédiaire de fabrication, contrôle.
- + Technico-commercial vide, dépôts, caractérisation.
- + Maintenance d'équipements de haute technologie dédiés.
- + SAV pour le matériel de dépôt et de caractérisation.



Informations pratiques

Responsables de formation

David Réaux david.reaux@universite-paris-saclay.fr

Anne Migan Dubois anne.migan-dubois@universite-paris-saclay.fr

Secrétaire Pédagogique

mphy-lp2mi.iut-orsay@universite-paris-saclay.fr

01 69 33 60 62

Apprentissage

apprentissage.iut-orsay@universite-paris-saclay.fr

01 69 33 61 37

Pour votre orientation et votre insertion professionnelle :

Pôle OCPE - accueil.oip@universite-paris-saclay.fr

Pôle IPPA - insertion.professionnelle@universite-paris-saclay.fr

Antenne d'Orsay - 01 69 15 54 47

Bât. 333 - 1er étage. Rue du Doyen A. Guinier. Orsay (91)

Antenne de Sceaux - 01 40 91 17 98

Bât. B - RDC Bas. 54 boulevard Desgranges. Sceaux (92)

Lieu d'enseignement

Campus d'Orsay

IUT d'Orsay, plateau de Moulon (RER B Le Guichet).

